



**ENERGEO STUDIO ASSOCIATO** è uno studio professionale nato nel 2010 come associazione di professionisti, geologi e progettisti, aventi esperienza ventennale. Energeo nasce con la finalità di rendere disponibile al cliente un servizio integrato e multidisciplinare di progettazione a supporto di interventi edificatori, di tutela della salute umana e dell'ambiente, di gestione del territorio e dei rifiuti, del risparmio energetico e della produzione di energia rinnovabile. Tecniche di progettazione d'avanguardia ed esperienze maturate nella gestione di commesse di varia complessità e dimensione fanno di Energeo un consulente in grado di fornire al cliente soluzioni innovative dal punto di vista tecnico-scientifico ed ottimizzate nel rapporto costi-benefici.

### Geologia e geotecnica

---

I professionisti di Energeo realizzano studi geologici, idrogeologici, geotecnici e sismici, ai sensi della legislazione vigente; questi costituiscono uno strumento indispensabile e preliminare per tutte le attività di gestione del territorio, di sistemazione del dissesto idro-geologico, di progettazione di interventi edificatori, compresi gli impianti di produzione di energie rinnovabili oltre che di tutela dell'ambiente.

### Ingegneria civile

---

Il settore ingegneria fornisce attività di progettazione architettonica e di opere strutturali in cemento armato, carpenteria metallica e legno, conformemente alla normativa vigente, in ambito civile e industriale, pubblico e privato. Lo studio affianca, alla progettazione, l'attività di direzione e coordinamento dei lavori.

### Acustica

---

I tecnici Energeo forniscono attività di progettazione di soluzioni di acustica architettonica, valutazioni previsionali di clima ed impatto acustico in fase progettuale. Lo studio può inoltre fornire documentazioni dei requisiti acustici passivi degli edifici, collaudi acustici in opera, supporto tecnico alla direzione lavori nella fasi di realizzazione delle opere.

### Gestione del territorio

---

Energeo, tramite i propri consulenti, predispone elaborati geologico-tecnici ed idraulici di supporto agli strumenti urbanistici, rapporti tecnici per valutazione ambientale strategica, studi di incidenza all'interno di aree protette, relazioni paesaggistiche, strumenti urbanistici esecutivi, programmi urbani complessi, programmi di sviluppo locale, elaborati tecnici per aziende a rischio di incidente rilevante.

### Ingegneria geotecnica-ambientale

---

Lo studio fornisce attività specialistica, in ambito pubblico e privato, nel settore della difesa del suolo volta ad interventi di sistemazione del territorio e di contrasto al dissesto idro-geologico, anche mediante opere di ingegneria naturalistica.

### Energie rinnovabili

---

Lo studio fornisce un'attività specialistica di analisi energetica finalizzata ad individuare le migliori tecnologie di risparmio da applicare ad edifici residenziali, commerciali e industriali. Energeo garantisce inoltre il supporto geologico-tecnico alla attività di progettazione di impianti per lo sfruttamento di energie rinnovabili solari, eoliche, idroelettriche e geotermiche a bassa entalpia.

### Tutela ambientale e gestione dei rifiuti

---

Energeo fornisce consulenza nell'ambito della verifica della conformità alla normativa vigente dello stato qualitativo delle matrici ambientali a supporto di attività edificatorie, industriali e gestione di siti contaminati. A tale attività è affiancato il supporto tecnico-normativo per la gestione dei rifiuti derivanti dalle operazioni di indagine, di pronto intervento ambientale, di bonifica o dal ciclo produttivo.

### Sicurezza

---

I professionisti Energeo vantano una lunga esperienza nel campo della sicurezza in cantiere. Lo studio fornisce attività di coordinamento della sicurezza in progettazione ed in esecuzione per svariate tipologie di interventi, con particolare riferimento ai cantieri temporanei pubblici e privati.

### Consulenza tecnico-legale

---

In virtù delle numerose esperienze maturate negli anni, i professionisti Energeo forniscono attività di consulenza tecnico-legale nell'ambito di arbitrati o vertenze legali come consulenti tecnici di parte. L'attività di consulenza tecnica può inoltre essere fornita nell'ambito di transazioni immobiliari in siti dove possano essere stati presenti potenziali sorgenti di contaminazione delle matrici ambientali.





## Ambiente e Rifiuti

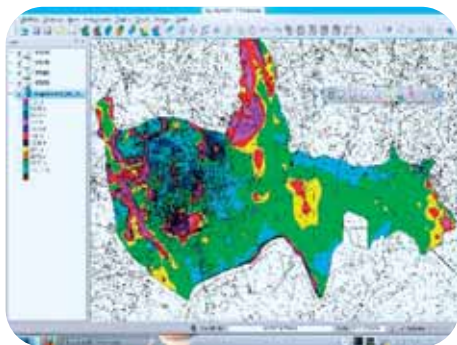
La tutela dell'ambiente, naturale o antropizzato, è diventata una delle principali sfide sociali dell'ultimo ventennio. La salvaguardia delle matrici ambientali, inizialmente basata sulla sensibilità di gruppi di opinione, è stata successivamente recepita sul piano normativo. Il quadro legislativo vigente impone il rispetto di standard minimi di qualità non solo relativamente alle emissioni in atmosfera, ma anche relativamente a suolo, sottosuolo e alle acque sotterranee.



### Studi

Consulenza tecnico-legale e predisposizione di elaborati nell'ambito di:

- coordinamento di attività di pronto intervento ambientale
- piani di indagine ambientale preliminare
- piani di caratterizzazione di siti contaminati
- analisi del rischio sanitario e ambientale sito specifico
- progetti di bonifica e di messa in sicurezza di siti contaminati
- piani di smaltimento di rifiuti
- piani di monitoraggio ambientale
- piani di gestione delle terre e rocce da scavo
- report di monitoraggi e indagini ambientali
- transazioni immobiliari di siti contaminati o potenzialmente contaminati



### Indagini

Effettuazione, mediante attrezzature dello studio o fornitori qualificati, di:

- sondaggi a carotaggio continuo
- sondaggi con metodo direct-push
- pozzetti esplorativi mediante escavatore a benna rovescia
- installazione di piezometri e pozzi di monitoraggio
- prelievo di campioni di terreni, acque e gas per analisi di laboratorio
- installazione di sistemi di monitoraggio dei gas interstiziali
- misure di VOC in gas interstiziali
- prove e test su pozzi e di acquiferi
- videoispezioni in pozzo
- prove infiltrometriche
- indagini geofisiche
- rilievi topografici



### Analisi

Effettuazione, mediante fornitori qualificati, di monitoraggi e analisi quali:

- campagne di misura strumentali
- analisi geotecniche di laboratorio su terreni e rocce
- analisi chimiche di laboratorio delle matrici ambientali
- analisi chimiche in sito, con laboratorio mobile, delle matrici ambientali
- analisi chimiche di laboratorio dei rifiuti e determinazione del codice CER



# Geologia Geotecnica e Idrogeologia

Dagli inizi del secolo passato la geologia e la geotecnica hanno rivestito un ruolo progressivamente più importante nel supporto alla progettazione ingegneristica, che sempre di più necessita di una corretta valutazione del sito e del territorio al suo contorno. Le irrinunciabili necessità di sicurezza, oltre alle vigenti disposizioni in materia, sanciscono rigidi criteri ai quali i progettisti devono attenersi. La caratterizzazione geologica, idrogeologica e geotecnica rappresenta quindi un'attività preliminare imprescindibile per qualunque intervento edificatorio o di tutela dell'ambiente.



## Studi

Studi geologici, idrogeologici e geotecnici a supporto di:

- interventi edificatori pubblici e privati
- pianificazione e gestione del territorio
- piani di gestione di terre e rocce da scavo
- prevenzione del rischio idrogeologico
- sistemazione di frane e dissesti anche mediante opere di ingegneria naturalistica
- sfruttamento delle risorse idriche e minerarie
- autorizzazioni allo scarico in corpo idrico superficiale e nel suolo
- perizie tecnico-legali
- progetti di impianti per lo sfruttamento delle energie rinnovabili

## Indagini

Effettuazione, mediante attrezzature dello studio o fornitori qualificati, di:

- sondaggi a carotaggio continuo
- sondaggi con metodo direct-push
- installazione di piezometri e pozzi di monitoraggio
- prelievo di campioni di terreni e acque per analisi di laboratorio
- installazione di inclinometri in foro
- test e rilievi geotecnici in foro
- prove penetrometriche
- prove di carico sui terreni
- prove e test su pozzi e di acquiferi
- videoispezioni in pozzo
- prove infiltrometriche
- indagini geofisiche
- rilievi topografici

## Analisi

Effettuazione, mediante fornitori qualificati, di monitoraggi e analisi quali:

- campagne di misura strumentali
- analisi geotecniche di laboratorio su terreni e rocce
- analisi chimiche di laboratorio delle matrici ambientali



# Geologia Geotecnica e Idrogeologia

Dagli inizi del secolo passato la geologia e la geotecnica hanno rivestito un ruolo progressivamente più importante nel supporto alla progettazione ingegneristica, che sempre di più necessita di una corretta valutazione del sito e del territorio al suo contorno. Le irrinunciabili necessità di sicurezza, oltre alle vigenti disposizioni in materia, sanciscono rigidi criteri ai quali i progettisti devono attenersi. La caratterizzazione geologica, idrogeologica e geotecnica rappresenta quindi un'attività preliminare imprescindibile per qualunque intervento edificatorio o di tutela dell'ambiente.



## Studi

Studi geologici, idrogeologici e geotecnici a supporto di:

- interventi edificatori pubblici e privati
- pianificazione e gestione del territorio
- piani di gestione di terre e rocce da scavo
- prevenzione del rischio idrogeologico
- sistemazione di frane e dissesti anche mediante opere di ingegneria naturalistica
- sfruttamento delle risorse idriche e minerarie
- autorizzazioni allo scarico in corpo idrico superficiale e nel suolo
- perizie tecnico-legali
- progetti di impianti per lo sfruttamento delle energie rinnovabili

## Indagini

Effettuazione, mediante attrezzature dello studio o fornitori qualificati, di:

- sondaggi a carotaggio continuo
- sondaggi con metodo direct-push
- installazione di piezometri e pozzi di monitoraggio
- prelievo di campioni di terreni e acque per analisi di laboratorio
- installazione di inclinometri in foro
- test e rilievi geotecnici in foro
- prove penetrometriche
- prove di carico sui terreni
- prove e test su pozzi e di acquiferi
- videoispezioni in pozzo
- prove infiltrometriche
- indagini geofisiche
- rilievi topografici

## Analisi

Effettuazione, mediante fornitori qualificati, di monitoraggi e analisi quali:

- campagne di misura strumentali
- analisi geotecniche di laboratorio su terreni e rocce
- analisi chimiche di laboratorio delle matrici ambientali



